

PRINCIPIOS BÁSICOS DE LA GESTIÓN DE PROYECTOS

(ePMF)
 (12 PDUs, 12 Horas)

Greenlight Project Management le ofrece un curso e-learning de Principios Básicos de la Gestión de Proyectos.

Mediante los módulos del curso los alumnos adquirirán los conocimientos principales que podrán llevar directamente a la práctica.

DIRIGIDO A

Este curso e-learning se dirige a toda persona que pueda tener que participar o gestionar un proyecto. El curso permite a los neófitos (estudiantes, miembros del equipo de proyecto, jefes de proyecto noveles) adquirir los conocimientos básicos.

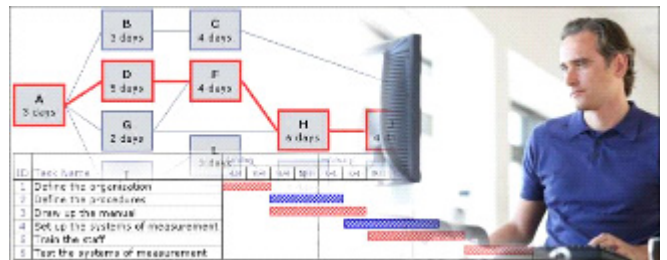
DESPUÉS DEL CURSO

A la finalización de este curso los alumnos habrán adquirido los conocimientos técnicos, formales y de procedimientos; habrán aprendido los métodos y herramientas fundamentales de la gestión de proyectos, pudiendo abordar con éxito sus primeros proyectos.

TEMAS

Los temas de los 9 módulos del curso e-learning son:

- ❖ Inicio y organización del proyecto
- ❖ Definición del alcance y conceptualización
- ❖ Planificación de actividades y recursos
- ❖ Análisis, seguimiento y control de riesgos
- ❖ Estimaciones, presupuesto y control de costes
- ❖ Planificación y control de calidad
- ❖ Control del rendimiento y gestión de cambios
- ❖ Formación y desarrollo del equipo, comunicación
- ❖ Cierre del proyecto, lecciones aprendidas



MÉTODO DE ENSEÑANZA

El curso e-learning limita los aspectos teóricos a lo esencial, primando la interactividad. Los alumnos han de abordar retos, enfrentándose a problemas que deben resolver por sí mismos, resolviendo diversos ejercicios.

Cada uno de los módulos incluyen los siguientes elementos:

- ❖ La **Teoría** presenta en pocas palabras los conceptos básicos: ¿a qué nos referimos?
- ❖ Los **Ejercicios** plantean un aprendizaje interactivo, con resolución de casos prácticos.
- ❖ **¡Cómo...!** explica el enfoque metodológico.
- ❖ El **Ejemplo** describe una o más experiencias específicas.
- ❖ La **Checklist** incluye los puntos más importantes, que jamás deben omitirse.
- ❖ **¡Ojo!** hace énfasis en los escollos y errores comunes que deben evitarse.
- ❖ El **Test** comprueba que se han asimilado los conceptos.

